

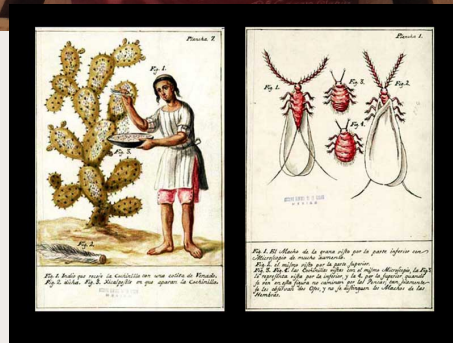
Jardín Etnobiológico de Oaxaca



Grana

Ayuuk. (Mixe, Mixe Medio del Este,)

Dactylopius coccus



Grana

Alejandro de Ávila Blomberg ¹ y Mariana Zarazúa Carbajal ²

¹ Jardín Etnobiológico de Oaxaca ² Investigadores por México Secihti/Jardín Etnobiológico de Oaxaca mariana.zarazua@secihti.mx |

Nombre en el siglo XVI

- **pèa**: zapoteco de Tlacoahuaya

Nombres actuales

- **baguùu'g**: zapoteco de San Lucas Quiavini
- **beguug** : zapoteco de Mitla
- **bwa**: zapoteco de Chichicapan
- **má bi?a**: ('animal nopal'): zapoteco de San Juan Mixtepec

Yi grana huaa yi tuk yujk ma yeecp ma nopales. Jak mutzk cadinen tuk mook pajk etz jak mëj cadinen tuk lenteja. Yi chinches ma shtzus'm etz yi cigarras ma nenpy co añe yi mugug jaquem yi grana. Jada familia yujk huaa yajk tuk ixcap co mëdj aw ma shupx, yi savia ujtz o nepñ huingpy yujk.

Yada grana mëdj yi majk mugug ma quem na yeecpy ma na aay it tzooye Argentina ja'ach Texas, je co yi oj yajk domesticarach mëdj yi majaych. Domesticar huaa yajk tipy co jay ixich tzooye jequë, yajk jingoñ ma tzuj tumbly. Ko oj yeeck yi grana huuaa yi tuk mëj logro ma yi kajpn originarios del sur de México, yi moyem colorante tzaps ma yajk ajodapy tzooye jumet am miles. Yajk xëemoy "grana fina" etz mubad yajk ixcapych mëdpy mugug ma quem na yeecpy. Nidun ixcom yi yada, tshupx yi savia ma nopal etz mubad juqyat. Je co yi, mëdatpy niguëshm cera poob, mepysh etz ootzn mëd, yada cubierta ma grana fina huaa yi ixcom pu'ush, na poob, je co huaa janeke yachy.

¿Ma tzinaa?

Yi grana fina jeyi yeec ma nopal ma quem yajk pumpy, ma ni te yajk domesticarane ya México tzooye jekshepy. Je tuk ma yajk ixcajp jem Wuajkwuim [Oaxaca] ixcom "*nopal de San Gabriel*" etz ja huingpy "*nopal de Castilla*", ca yi tzoon ma España. Yajk pum etz yajk ixitpy yi metz nopal ya jada Jardín, ma jachy yajk ixquepy yi aay nopal ma San Gabriel huaa yi tzuchk lustroso etz yi pëjy anaranjado, timeye aay Castilla huaa yi opacas etz azulosas etz yi pëjy putz. Yi metzk nopal epyñ, pëky quem jay, co dun tzuj jak yeeck ja grana ung.

Yi nopal madj domesticados ma yajk ixich grana fina huaa yi amay, ixcom yi yujk etz jeyi yeeck ma it templados; ka mu madëk an it, ni pëky ma nax quexm. Putspy co oy nijk ma kojpk wuin, mëd jojk. Jem Wuajkwuim [Oaxaca] yi grana huaa nex yajk ixitpy jem Mixteca etz ma Valle,

nidun ixcom ma cañadas etz laderas nexpy ma sierras.

¿Tzoo kashek?

Ja toxy ma te majane grana fina huaa yi pik, poob etz jem tzecsh ma nopal. Ka ok yuk'shn co yooñ aw, kashek popote pëjy, jem tēñ ma yi carnita nopal. Ja yei huaa yi jak mutzk, mēd quekn etz oyeb queek jeye jingon co hueene juquyach, naquen xēë. Ko quesh, yi toxy etz yei huaa yi mutzk etz huaa kashek mick tzaps, canen nibeck poob. Miidachpy tējky ma tumoyeb yooy ma nopal. Co yeec ka ok yooyñ etz ni yajk pidzem'n yi capa de cera poob. Yi toxy pikj jimbich etz yi yei pem capullo ixcom tubo. Co tē majay pidzem ma capullo etz quektzondakt.

Ko quem te ok yajk ixich yujk, yi grana fina ka ok yeecne ma ka jay ixichy. Yajk ixitpy mubad co tēts, tu poj. Ni dun yajk ixich co huingby yujk jich'yex etz yajk pëkych yi grana silvestre co pidzem ma yi nopal. Yi grana silvestre mu madekpy yi grana fina, co amaye etz yajk togopy nopal co ka yajk ixich. Huaa mubad yajk abashpy yi nopaleras mēd estacas o mēd ujtz epyñ etz ka yi yujk etz joon tudk tzusych yi aay etz jēsheck grana. Abykyk co yajk ixich, yi jay ma Wuajkwuim ixichpy nex yi yujk mēd rezos etz ofrenda de copal etz velas.

¿Ti yajk nijawuep historia?

Ya yada Jardín Etnobiológico de Oaxaca te yajk ishpek co yi grana mēd yi nopal yajk domesticarach co tun co ninigxe niwuats yajk coy, canem nex jay tuk juquyach yi cam etz canem nex dyajk tundy co wuit yajk coy. Dun ēts jinmay co yi *"nopal de Castilla"* etz yi grana viva oj nijch nee joch ma canoa tzoze sur de México ja'ach ma Sudamérica, etz yajk pidzemdy yi tinte ma it nax tēts etz templado ixcom Valle de Oaxaca. Jem oj yajkshon yajk ajodach yi tzaps color mēdpy yi incas etz huingpy kajpn ma tzoompy Andes.

Documentos antiguos kashek co jem Wuajkwuim [Oaxaca] centro nex may pidzem grana, kanem nech ja'ach yi europeos, yi Mixteca etz Valles Centrales jeye nex queshpy tinte ma Tenochtitlán, capital mexicana. Co oj ja'ach invasión europea, yi kajpn yajk pidzem nidun may etz tzuj tinte tēgic mogopx 300 jument am, mabad co oj ja'ach yi ingleses etz alemanes otz yajk tzondëk yi anilinas co 1850. A lo largo de tres siglos yi grana ma Wuajkwuim [Oaxaca] tzoompy yi nex tzuj yajk tōkpy ni'ichy it naxwuim. Yi producción meyn'moy yi kajpn etz oj cajpn yeec etz oj jimbich teegig ok jak mēj etz cumeyñ ma Nueva España. Jeye niwuim [Ciudad de México] et Puebla nex jak mēj kadinem Wuajkwuim [Oaxaca].

Time yi tabaco, cacao etz yi caña de azúcar, ma nex pem yi esclavos ma haciendas, yi grana huaa nex yajk ixich ma kajpn indígena, yi nex nijawuep tzoo aixe yajk ixich tzoo mubad pidzem grana. Yi grana meyn'moy ja españoles, ma nex anem ma ni'ichi it naxwuim ti tōky. Ja rey etz virrey etz huingch anemby cuhuandy yi kajpn ma Wuajkwuim [Oaxaca] kadinem ma huingpy kajpn. Ko kajpn oj yajk kowuañ xam yi nax ma Wuajkwuim [Oaxaca] huaa yi 70 % comunal. Ko Benito Juárez, nex jument 12, tzoñ yooipy ma Guelatao mabad Wuajkwuim [Oaxaca], ja'ach ma tējk familia Maza, ma tze Josefa nex tun ixcom tējk tummy. Ja mish oj tun tzondäk ma tuk nopalera de grana. Ko jumet oj nex, etz jada experiencia co mutzk mēdpy yada yujk oj jinmay yi Juárez co yi tokpy ma Wuajkwuim [Oaxaca] te nex tin ixteyñ co dyakj meyn'yi grana etz ka ex ok ixteyñ tzoo mubad tun etz meyn'paadch.

¿Ma yi color pidzem etz ti yajk coypy mēd yi?

Yi hemolinfa ma yujk mëdachpy dun yi ixcom nepyñ ma ëts mëdatm etz ixcom huingpy yujk. Yi hemolinfa grana huua mëdachpy ácido carmínico, tuk sustancia compleja etz estable ma yi color tzaps moyep. Yi ácido carmínico kuwuampy yi grana ti infecciones ma tinch. Ni dun yi ácido carmínico tun ixcom repelente co jaxhugn etz co ti huingpy yujk ma jikshepy.

Tunpy ixcom coy, yi ácido carmínico huua yi ikpy mëd xëëwuan etz yi nii kadinem yi huinpy colorantes. Ko yajk coy, oyeb tigach color, yi vinagre, limón nii etz ma ti tam huua yi jimbich tzaps, anaranjado, timeye lejía de cal o jam huua diajk tigach tzaps yeecky a morado. Huua nidun tuk oyeb co kuwuanpy ma ninich co ane, kadinem huinpy tintes.

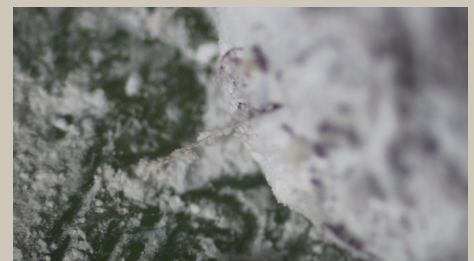
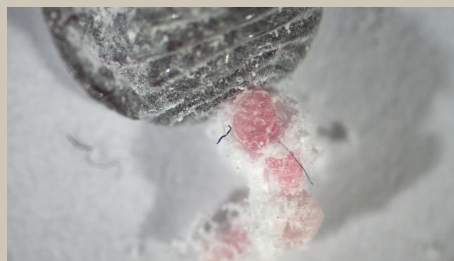
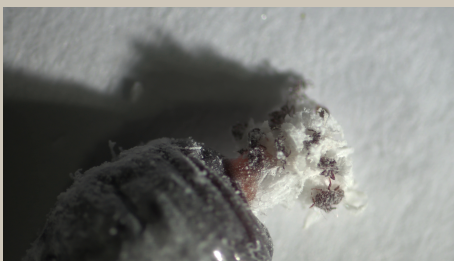
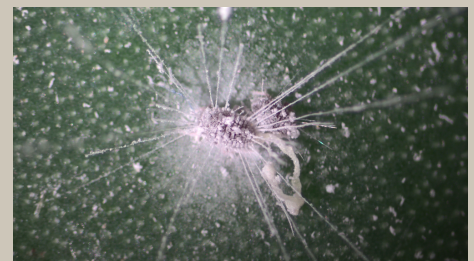
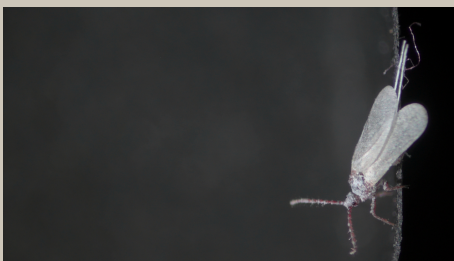
Jem Wuajkwuim [Oaxaca] yi grana tunpy yi co yajk coy lana etz seda, yi ácido carmínico tampy tzuuj ma yujk fibras. Yi familias ma takpy ma Teotitlán etz Santa Ana del Valle, yajktundpy yi grana co tcoyshe yi sarapes etz tapetes de lana, etz jem San Pedro Cajonos huua tun co tcoyshe kujush de seda criolla. May cajpn zapotecas nex dyajk tundy co yi toxchijk pem ishmuk ma coy mëd grana co ti xëë, ixcom co toxy pëck. Ni dun tun co yajk tuk coy jëch ixcom yi nicuatole, tzuj jiwue ma yajk achuñ mëd mook etz kasheky gelatina. Ni ichi México, yi mëky päk huua yi yajk coy rosa etz dun yajk jamiyetsech grana, ma nex tumpy etz ka yajk ixm'ach mëd yi tams mëky.

Jaquem México, yi grana oj jimbich ma yajk tzuj jawuepy mëdpy yi pintores etz huingch artistas co may tigach colores pidzem etz co mijk color ácido carmínico. Oyep wuamch co yi grana mëj pum yi México ma arte ni ichij it naxwuim. Ya Jardín Etnobiológico oj yajk ixit tzondaky yi grana fina, mëdpy yi artista Édgar Jahir López Trujillo, mugug oy jay. Yajk pum nagan pencas de nopal de Castilla ma tuk it ixich etz yi jay ma mëndpy ixkaptch yi yujk, ni dun yi ung ma ixpëjkty ma mëndpy mëd yi escuela.

Traducción y voz en lengua **Ayuuk**. (Mixe, Mixe Medio del Este,):
Rosaura Cruz Romero* (Santiago Zacatepec)

*rosauracruzromero@gmail.com

Editor responsable: Carolina Martínez , mtzgcarolina2001@gmail.com



Forma de citar:

. Grana v.1.00 *Cédulas del Jardín en lenguas originarias*. https://cedulasdeljardin.mxcedula/JebOax/grana_neq
accesado el 02 de mayo de 2026

Versiones previas: v.1.1



Licencia. Se concede permiso para copiar, distribuir y/o modificar este documento bajo los términos de la Licencia de Documentación Libre de GNU, Versión 1.3 o cualquier versión posterior publicada por la Free Software Foundation; sin Secciones Invariantes, Textos de Portada y Textos de Contraportada.